



Fon Bülteni Aralık 2017



NN

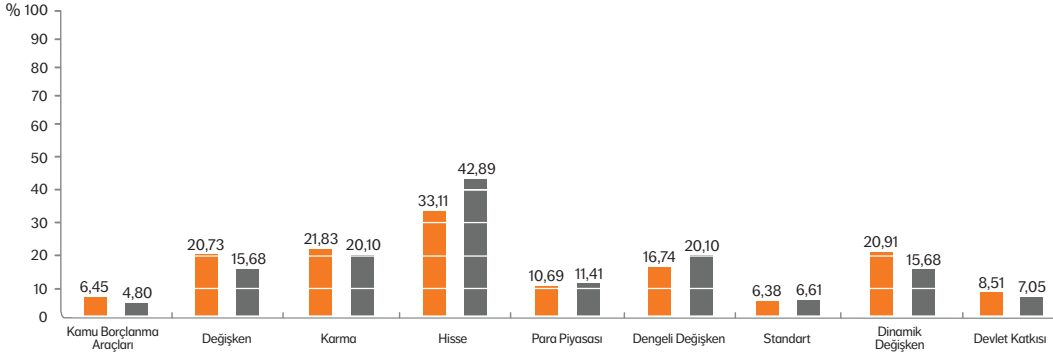
Hayat ve Emeklilik

Önce Sen

NN Hayat ve Emeklilik Fonları Sektör Karşılaştırmaları

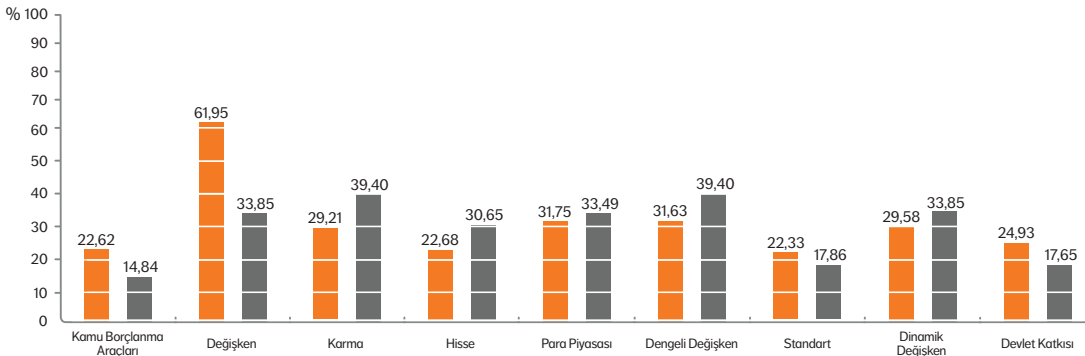


Son 1 Yıl - 30/11/2016 - 30/11/2017



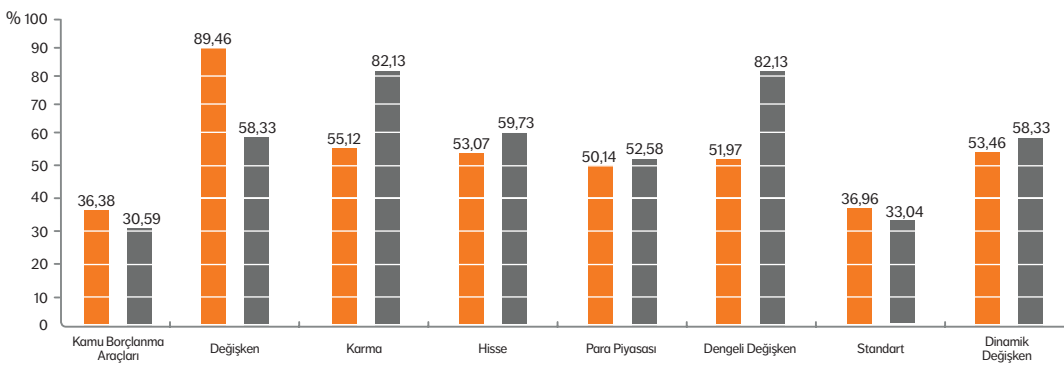
Son 1 yılda Kamu İç Borçlanma (TL) fon türünde sektör ortalamasının üzerinde getiri sağlamıştır.

Son 3 Yıl - 28/11/2014 - 30/11/2017



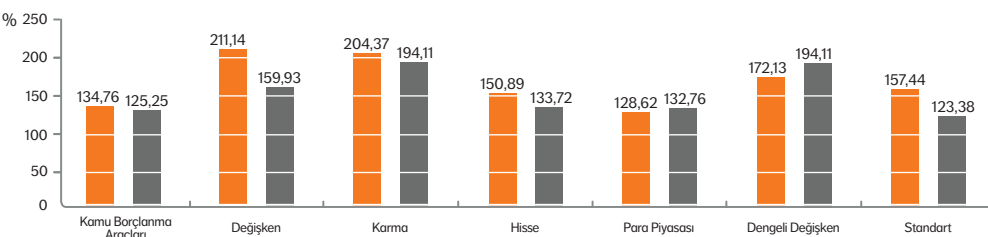
Son 3 yılda fonlarımızın ortalama performansı sektör ortalamasının üzerinde getiri sağlamıştır.

Son 5 Yıl - 30/11/2012 - 30/11/2017



Son 5 yılda Hisse Senedi fonumuz BIST 100 endeksinin üzerinde getiri sağlamıştır.

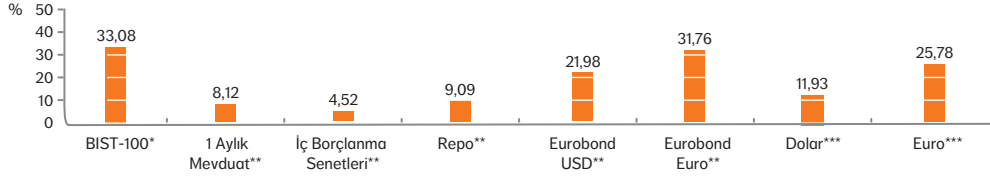
Son 10 Yıl - 30/11/2007 - 30/11/2017



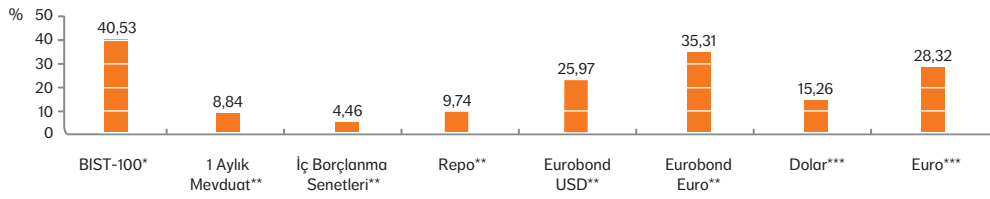
Son 10 yılda döviz yatırımı yaptığımız Değişken fonumuz tüm fonlarımız arasında en yüksek getiriyi sağlamıştır.

Alternatif Yatırım Araçlarının Getirisi

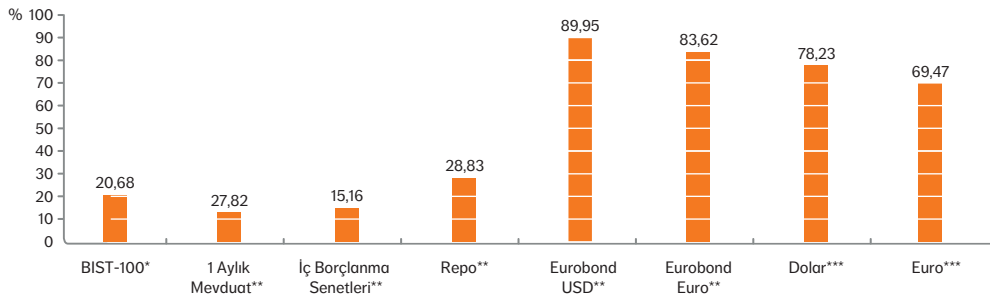
Yılbaşından Bugüne - 30/12/2016 - 30/11/2017



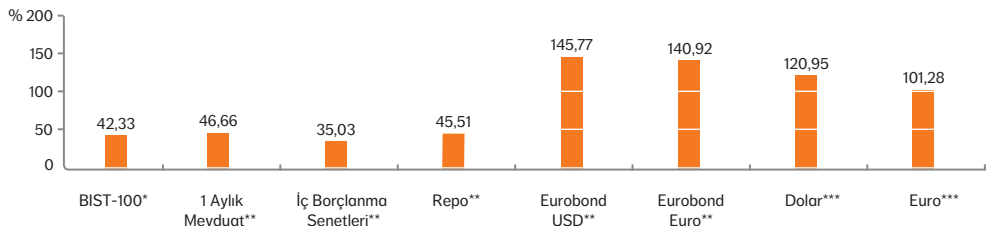
Son 1 Yıl - 30/11/2016 - 30/11/2017



Son 3 Yıl - 28/11/2014 - 30/11/2017



Son 5 Yıl - 30/11/2012 - 30/11/2017



*Borsa İstanbul 100 Endeksi. **Kurumsal Yatırımcılar Derneği. ***Türkiye Cumhuriyeti Merkez Bankası.

ING Portföy'den Piyasalara Bakış

Tahvil - Bono Piyasaları

- ✓ Son aylarda Türkiye'deki siyasi ve jeopolitik riskler finansal piyasaları oldukça etkilemektedir.
- ✓ ABD ile yaşanan diplomatik anlaşmazlık, Zarrab davası ve Ekim ayında enflasyonun %2,1 gerçekleşmesiyle yıllık enflasyon 2008 yılından bu yana en yüksek seviye olan %11,90'a ulaştı.
- ✓ TCMB, Türk Lirası'nı dengede tutmak için bazı tedbirler aldı; ancak yeterli olmadı. Türk Lirası Eylül ayından bu yana %15 değer kaybetti.
- ✓ TCMB, enflasyonu kontrol altında tutmak için belirleyici adımlar atsa da 2 yıllık tahvil faizleri %14,10 yıllık tahvil faizleri ise %13,20 seviyesine yükseldi.
- ✓ Tahvil piyasasından çıkış son 8 yılın zirvesinde gerçekleşti.
- ✓ Tahvil-Bono fonumuzda ağırlıklı olarak 3 ve 10 yıllık tahvillere yatırım yaparak vade yapımızı 720 güne yükselttik. Daha fazla artırımlar için, yukarıdaki riskleri ve faiz oranlarındaki seviyeleri beraber değerlendireceğiz.

Hisse Senedi Piyasaları

- ✓ Ekim ayındaki %7'lik yükselişin ardından, BIST hisseleri Kasım ayına pozitif havada başladı.
- ✓ Küresel hisse senedi piyasasının güçlü duruşu ve süregelen gerginliğin çözülmesi için Başbakan Yıldırım ve ABD Başkan Yardımcısı Pence arasında planlanan toplantı pozitif beklentileri destekleyen faktör oldu. Ancak, toplantı net sonuçlar vermedi.
- ✓ Ek olarak; beklenenden yüksek gelen enflasyon ve hazinenin yoğun borçlanma takvimi, tahvil ve döviz piyasalarında baskı yarattı.
- ✓ ABD'de gerçekleşen Zarrab davası da ek dalgalanma yarattı. Kasım ayının geri kalan günlerinde satışlar devam etti ve BIST 100 endeksi Kasım ayını %5,6 kayıpla 103,984 puandan kapattı.
- ✓ Kasım ayına hisse senedi yatırım stratejimizin %8,5 altında başladık. Ay içinde yaşanan satışlarda pozisyonumuzu %1,5 - %2 arası artırdık. Şu anda yatırım stratejimizin %6 altında olmasını bekliyoruz.

Neden NN? Çünkü;



Güven!

NN'de güvendesin!

170 yılı aşkın köklü geçmiş,
18 ülkede, **17** milyon müşteri*



Yüksek
Getiri!

NN'de kazanırsın!**

Fonlarımızın ortalama getirisi son **5** yılda hem enflasyona hem de mevduata** göre daha yüksek



Kolaylık!

NN'de hayatın kolay!

Sesli yanıt sistemi, internet ve mobil şube ile **7/24** ulaşım imkânı



Ayrıcalık!

NN'de ayrıcalıklısın!

“Önce Sen” Dünyası ile sana özel avantaj ve ayrıcalıklar

*NN Hayat ve Emeklilik, NN Group'un bir parçası olup bu veriler NN Group'a aittir.

**31.10.2017 itibarıyla BIST KYD 1 aylık mevduat endeks verisi ile hesaplanmıştır.