



# Fon Bülteni Haziran 2022

# Piyasalardaki Son Durum

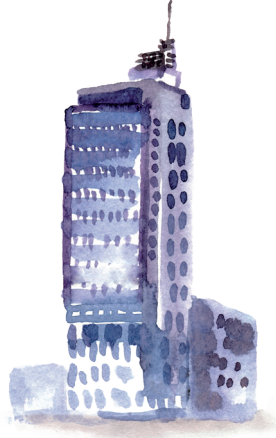
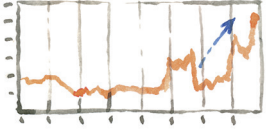


## • Hisse Senedi

Mayıs ayında BIST-100 %4,8 değer kazanırken, BIST Bankacılık Endeksi yataydı. BIST-100 2.430 puan seviyesinden başladığı ayı, 2.547 puan seviyesinde noktaladı. BIST Bankacılık Endeksi için rakamlar sırasıyla 2.105 (Nisan kapanış) ve 2.118 (Mayıs kapanış) olarak gerçekleşti.

## • Döviz

Sepet kurda oynaklığın yüksek olduğu bir ay yaşandı. TL, USD karşısında yaklaşık %10 değer kaybetti ve kur 16,40 civarında ayı kapattı. EUR ise USD karşısında değer kazandı ve paritede 1,0750 civarında test edildi.

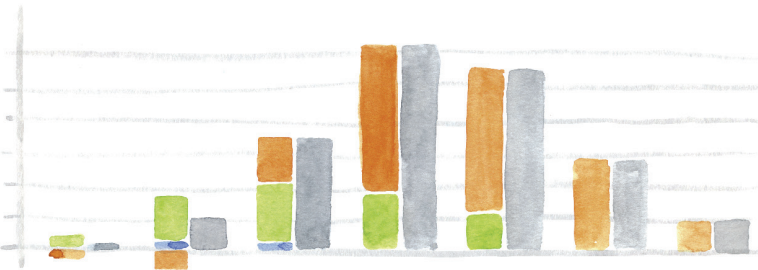


## • Tahvil

Mayıs ayında; özellikle kısa ve orta vade TL tahvil eğrisi yukarı kayd. 2 yıllık tahvil faizi %22,9 ve 10 yıllık tahvil faizi %20,8 seviyesinde ayı kapattı. Aynı dönemde, ABD 10 yıllık tahvil faizi %3,2 seviyesini test ettikten sonra ayı %2,85 civarında kapattı.

## • Emtia

Emtia piyasalarında oynaklık yüksekti. Çin'de vaka sayısının azalması ve Rusya petrolüne uygulanacak ambargo haberi ile petrol piyasaları yaklaşık %10 değerlendirildi. Brent petrol 117 USD ve WTI petrol 115 USD'ye erişti. Aynı dönemde, ons altın %3,5 ve ons gümüş %5 geriledi.



# Piyasadan Haberler



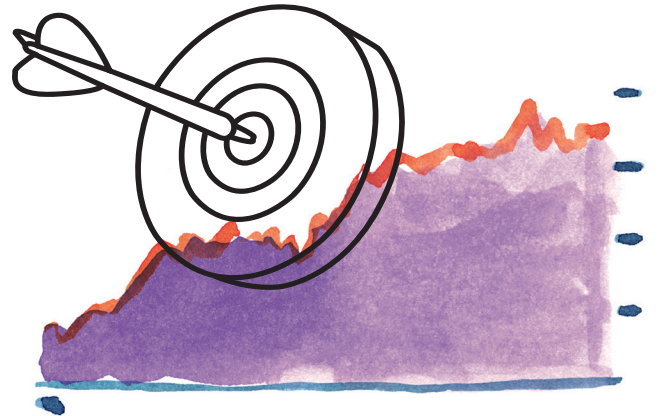
26 Mayıs'taki PPK Toplantısı'nda TCMB, piyasa beklentisiyle uyumlu politika faizini %14,00 seviyesinde sabit bıraktı. Yurt dışı kaynaklı baskının azalması, kur stabilizasyonu ve baz etkisi ile dezenflasyonist sürecin tesis edileceği belirtildi. Ayrıca, kredi büyümesinin yakından izlendiği ve değerlendirme süreçleri tamamlanan teminat ve likidite politika adımlarının devreye alınacağı paylaşıldı.



Türkiye ekonomisi, 1Ç22'de yıllık %7,3 ve çeyreksele %1,2 büyüdü. Piyasa beklentisine paralel gerçekleşme kaydedildi. Harcama tarafında, yıllık %19,5 artan özel tüketim ana lokomotif olmayı sürdürdü. İç talebin katkısı 3,9 puan ve dış talebin katkısı 3,5 puan.



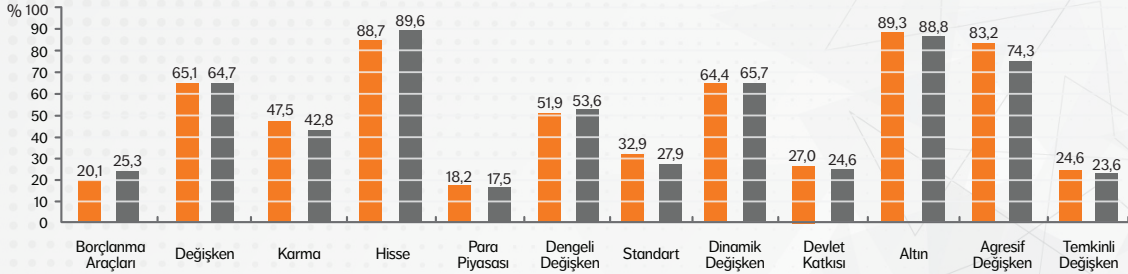
2Ç22'de hafif ivme kaybına rağmen Türkiye'nin büyümesi canlı görünüm sundu. Reel kesim güveni, kapasite kullanımı vb. öncü büyüme verileri aylık bazda arttı. Toplam TL kredi büyüme oranı %50 civarına erişti.



# NN Hayat ve Emeklilik Fonları Sektör Karşılaştırmaları

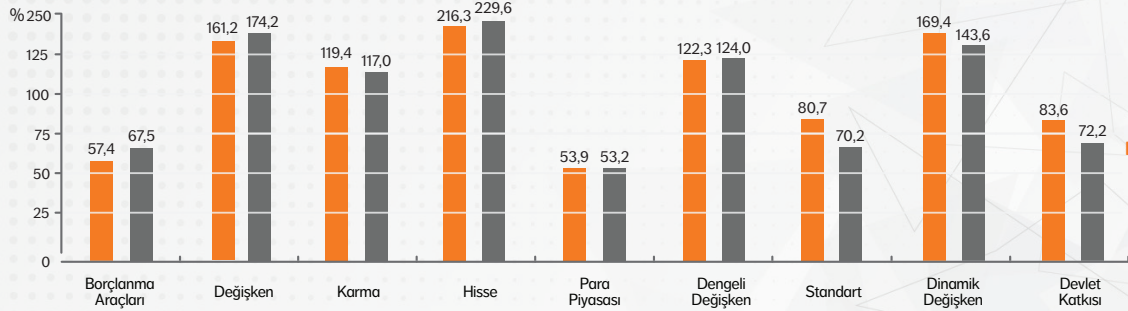


## Son 1 Yıl - 31.05.2021 – 31.05.2022



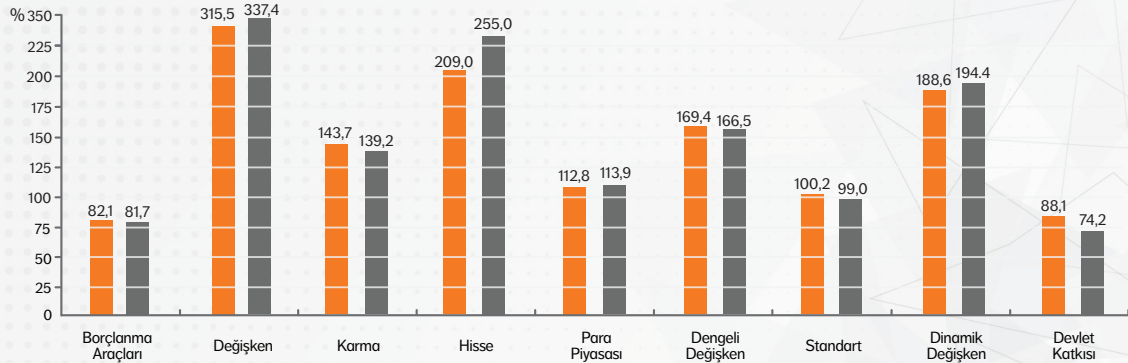
Son 1 yılda **Agresif Değişken** fonumuz sektör ortalamasının üzerinde getiri sağlamıştır.

## Son 3 Yıl - 31.05.2019 – 31.05.2022



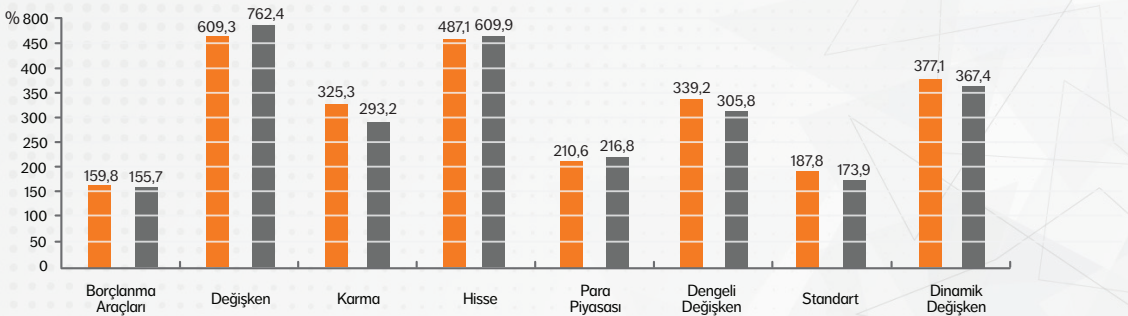
Son 3 yılda **Dinamik Değişken** fonumuz sektör ortalamasının üzerinde getiri sağlamıştır.

## Son 5 Yıl - 31.05.2017 – 31.05.2022



Son 5 yılda **Devlet Katkısı** fonumuz sektör ortalamasının üzerinde getiri sağlamıştır.

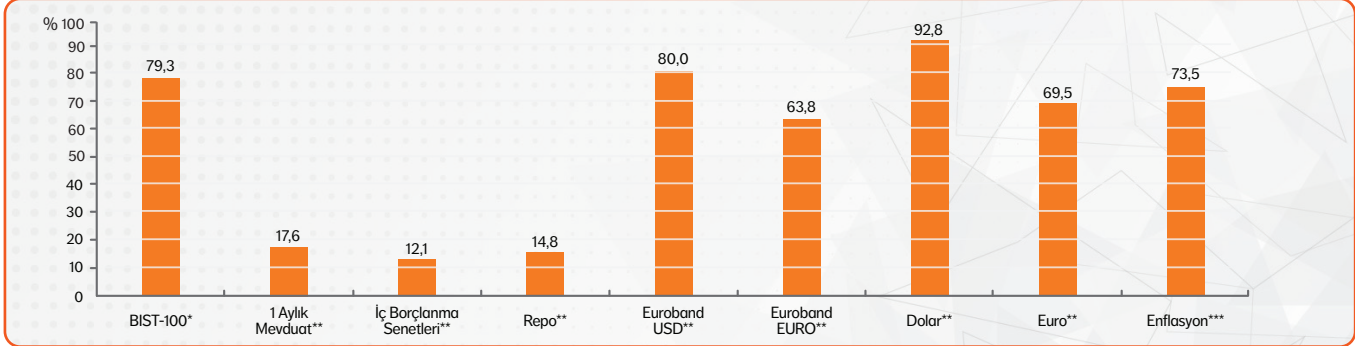
## Son 10 Yıl - 31.05.2012 – 31.05.2022



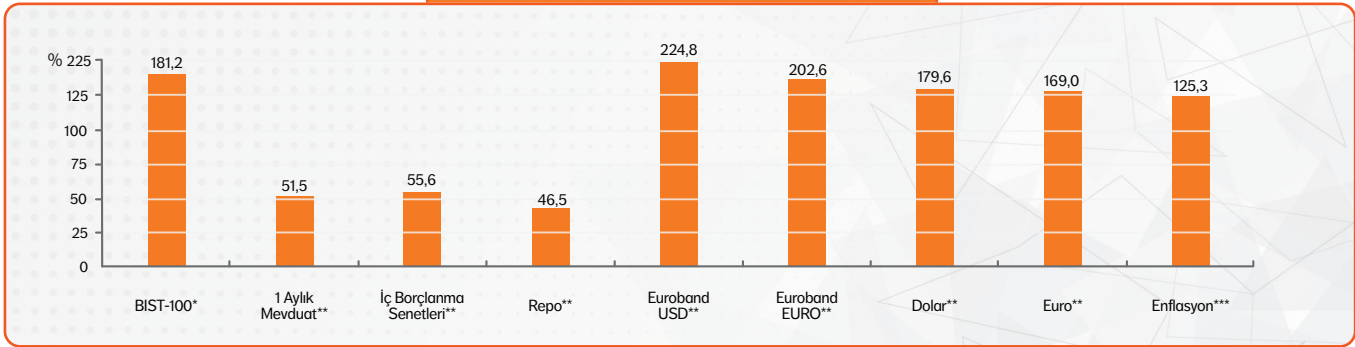
Son 10 yılda **Dengeli Değişken** fonumuz sektör ortalamasının üzerinde getiri sağlamıştır.

# Alternatif Yatırım Araçlarının Getirisi

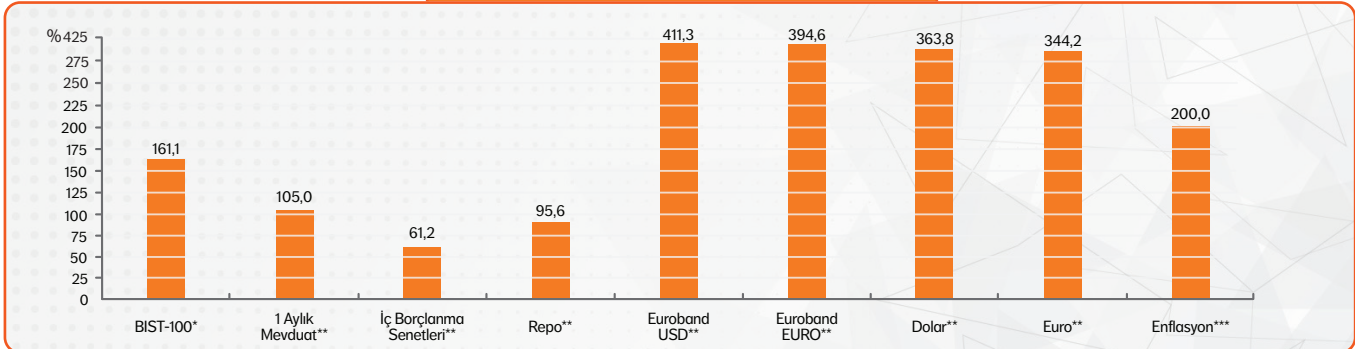
Son 1 Yıl - 31.05.2021 – 31.05.2022



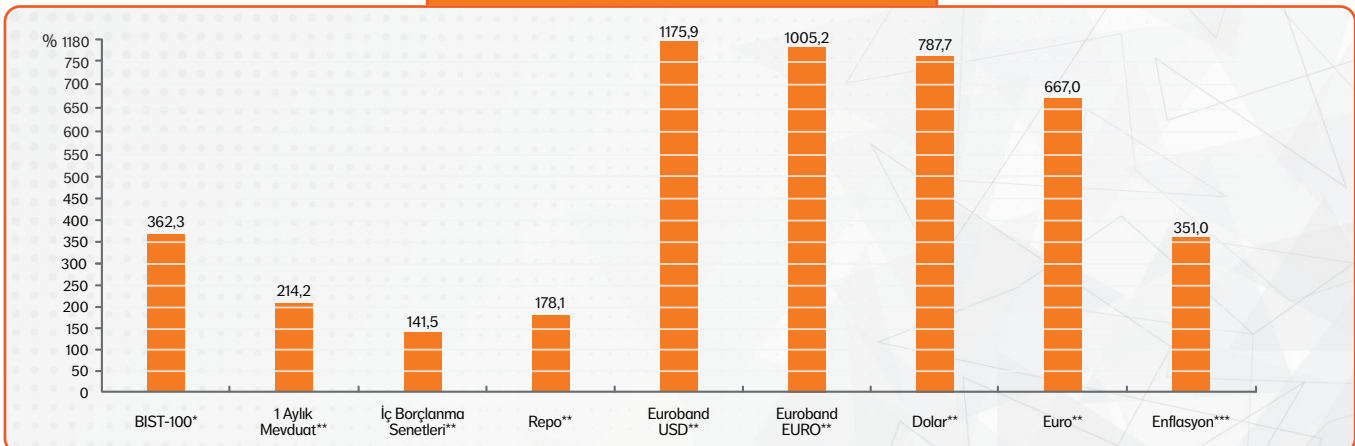
Son 3 Yıl - 31.05.2019 – 31.05.2022



Son 5 Yıl - 31.05.2017 – 31.05.2022



Son 10 Yıl - 31.05.2012 – 31.05.2022



# Senin yerine piyasaları takip eden biri var: Fon Bilen!

Fon Bilen uygulaması risk tercihine göre uygun fon paketlerinden yararlanabilirsin. Bu sayede fon dağılımını piyasada oluşan dalgalanmalar doğrultusunda otomatik olarak değiştirebilirsin.

Fon Bilen'e üye olmak için **internet** ya da mobil şubemiz **NN Senin Mobilin'i** ziyaret edebilirsin.



## Fon Bilen Getiri Performansı

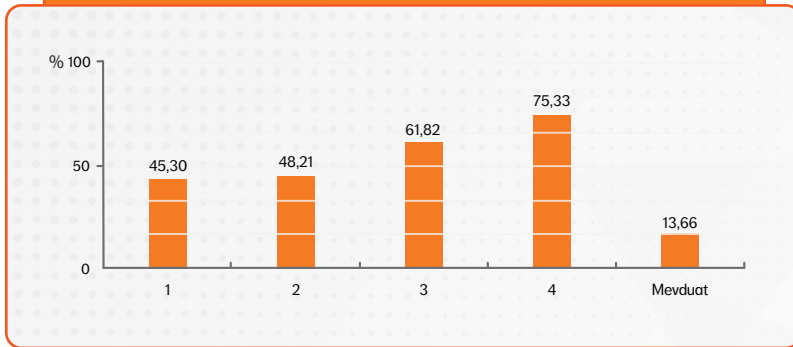
Yıl başından Mayıs sonuna kadar olan süreçte Fon Bilen üyeliği bulunan 6510 emeklilik fonu yatırımcısının 4 risk grubu için ortalama 136 gün yatırım süresinden hareketle ağırlıklı ortalama getirisi **%16,2** olurken (yılbaşından itibaren geçen 151 güne göre baktığımızda **%18,0**), **%43,3** oranında yıllıklandırılmış basit getiri sağladı. Son bir yıllık periyotta 4 risk grubu için **%45,3-75,3** aralığında ağırlıklı ortalama getiri %58 olarak gerçekleşti.

Fon Bilen aktif olduğu Kasım 2019'dan beri olan performansında ortalama **%41,8** yıllıklandırılmış basit getiri sağlamıştır. Enflasyon yılbaşından itibaren **%35,6** olurken, yıllık enflasyon **%73,5** olarak gerçekleşti. Gösterge 1 aylık mevduat endeksi yılbaşından itibaren **%6,6** yükselirken, piyasadaki 32-45 gün vade aralığı için yıllık mevduat faizi **%17-17,50** aralığındadır.

\*31.12.2021 – 31.05.2022 tarihleri arasındaki KYD 1 Aylık TL Mevduat Endeks değer değişimi baz alınmıştır.

## Son 1 Yıl Fon Bilen Getirileri

01/06/20221 - 01/06/2022 tarihleri arasındaki getiri



\*Belirtilen tarihler arasında Fon Bilen'in önerdiği tüm tavsiyeler uygulandığı takdirde geçerli getirilerdir. Mevduat getirisi ise piyasa ortalamasının net getirisi.



**Kolay erişim kolaylığı**



**Online ödeme imkânı\***



**Bilgi güncelleme**



**Hayat ve Emeklilik bir arada fırsatlar**



**Yatırım detayları**

**BES devlet katkı payının**

**%30'a çıktığından**

**haberini var mı?**

BES müşterisiysen ya da BES müşterisi olman durumunda artık devlet katkı payından daha fazla faydalanabileceksin.

\*Online ödeme işlemi internet şubemiz üzerinden gerçekleştirilebilir.

# Senin için NN var! Çünkü burada;



## Ailedensin!

175 yıllı aşkın köklü geçmişi ve 19 ülkede yürüttüğümüz faaliyetler ile 18 milyonluk kocaman bir aileyiz.\*



## Dijitalsin!

Sesli yanıt sistemi, internet ve mobil şube ile 7/24 istediğin an dijital kanallar üzerinden bize ulaşabilirsin.



## Kazanırsın!

Son 10 yılda fonların ortalama getirisinde **sektör birincisiyiz**.\*\*



## Ayrıcalıklısın!

“Önce Sen” Dünyası ile sana özel sunulan avantaj ve ayrıcalıkların keyfini çıkarabilirsin.

\*NN Hayat ve Emeklilik, NN Group'un bir parçası olup bu veriler NN Group'a aittir.

\*\*Getiri hesaplaması 31.12.2012-31.01.2022 tarihleri arasındaki kendi fon türlerimiz baz alınarak hesaplanmıştır.

(Dengeli, Değişken Hisse, Tahvil, Likit, Standart, Katkı, Altın)