



Fon Bülteni Mart 2019



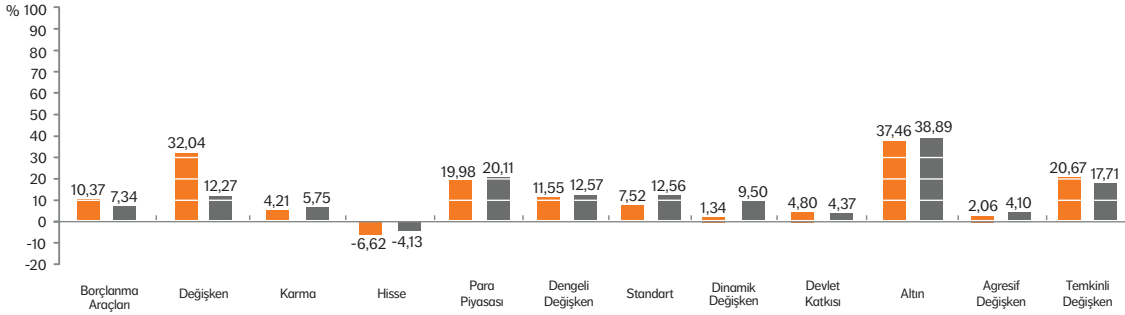
NN

Hayat ve Emeklilik

Önce Sen

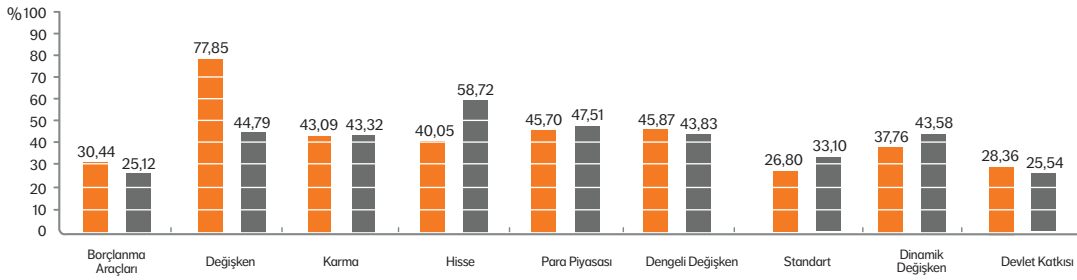


Son 1 Yıl - 28/02/2018 - 28/02/2019



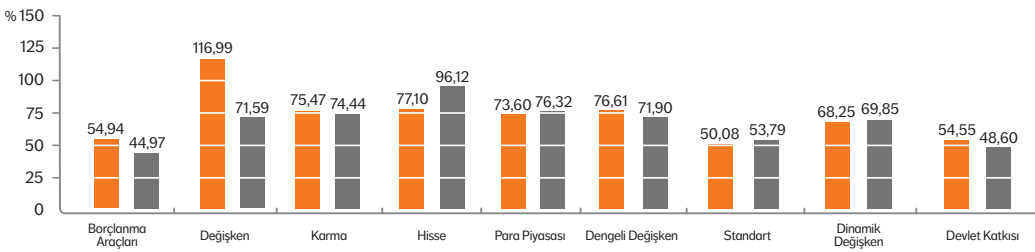
Son 1 yılda Temkinli Değişken fonumuz sektör ortalamasının üzerinde getiri sağlamıştır.

Son 3 Yıl - 29/02/2016 - 28/02/2019



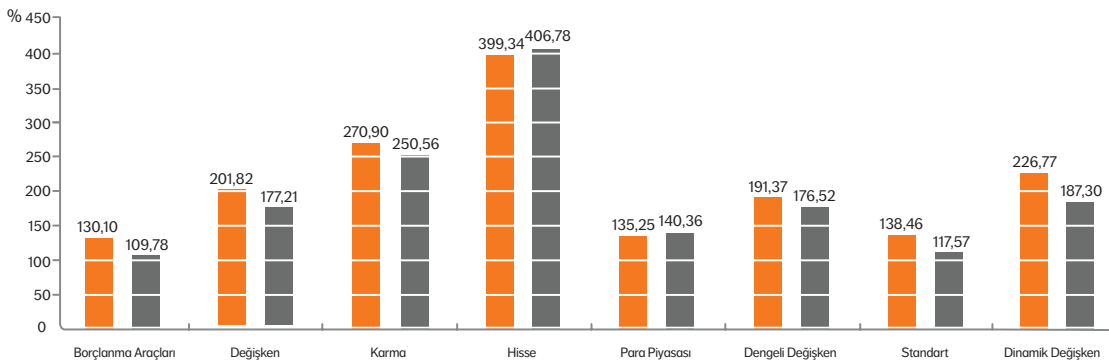
Son 3 yılda Borçlanma Araçları fonumuz sektör ortalamasının üzerinde getiri sağlamıştır.

Son 5 Yıl - 28/02/2014 - 28/02/2019



Son 5 yılda Değişken fonumuz sektör ortalamasının üzerinde getiri sağlamıştır.

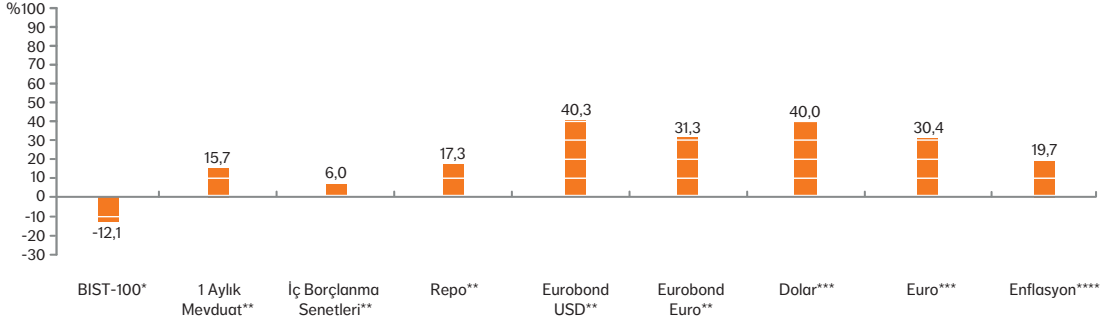
Son 10 Yıl - 28/02/2009 - 28/02/2019



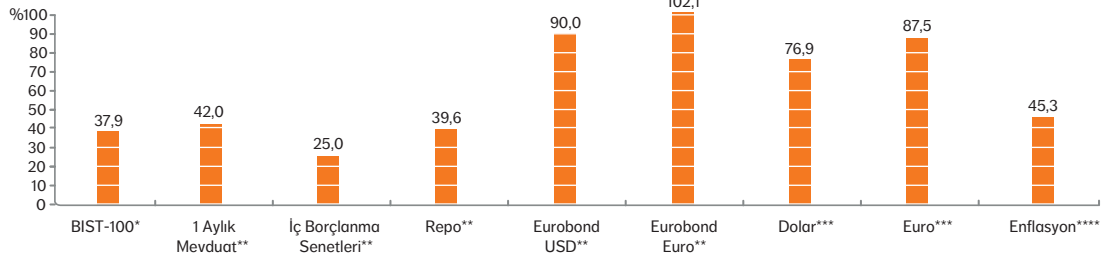
Son 10 yılda Dengeli Değişken fonumuz sektör ortalamasının üzerinde getiri sağlamıştır.

Alternatif Yatırım Araçlarının Getirisi

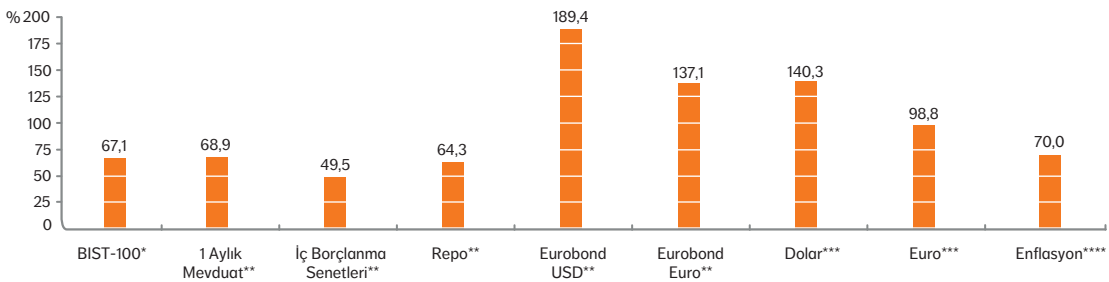
Son 1 Yıl - 28/02/2018 - 29/02/2019



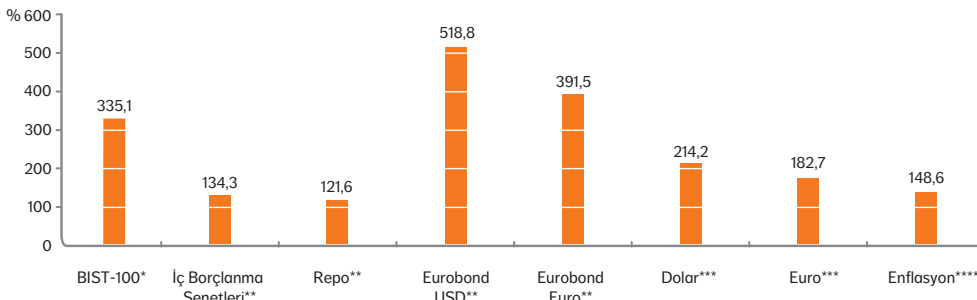
Son 3 Yıl - 29/02/2016 - 28/02/2019



Son 5 Yıl - 28/02/2014 - 28/02/2019



Son 10 Yıl - 28/02/2009 - 28/02/2019



Piyasalara Bakış

Tahvil - Bono Piyasaları

- ✓ Şubat ayında, küresel piyasalardaki gelişmelere bağlı olarak, finansal piyasalarımızda bir miktar kar realizasyonu görüldü.
- ✓ 2 yıllık tahvil faizi 50 baz puan yükselerek, %18,39'dan %18,76'ya çıktı. Bu dönemde Türk Lirası değer kaybetti ve Dolar kuru 5,16'dan 5,30'a yükseldi.
- ✓ Küresel piyasaları etkileyen bir takım gelişmeler yaşandı. Bunları; Avrupa Birliği'nin yavaşlama sinyalleri, birliğe bağlı bazı ülkelere dair endişelerin olması, İngiltere'nin Avrupa Birliği'nden çıkışının öngörülemez sonuçları, ABD-Çin arasında devam eden ticaret savaşları ve ABD'nin ekonomik ve politik adımlarındaki belirsizlikler olarak sıralayabiliriz.
- ✓ TCMB, sıkı para politikası duruşunu sürdürmeye devam etti ve faizi %24'te sabit tuttu. Yüksek enflasyon ve Mart sonunda gerçekleşecek olan yerel seçimler, TCMB'nin faizlerde herhangi bir değişikliğe gitmemesine neden oldu.
- ✓ Seçimlerden önce bir miktar satış görülebileceği düşünülüyor. Vade yapımızı 500 günde tutarak, faiz oranı riskini en aza indirerek özel sektör tahvillerine yatırım yapmaya devam edeceğiz.

Hisse Senedi Piyasaları

- ✓ Ocak ayındaki güçlü performansın ardından, BIST 100 Şubat ayına yatay bir başlangıç yaptı. 105.000 seviyesinin kırılması birkaç kez gözlemlendi. Bu sırada, gelişmekte olan ülkelere yönelik pozitif algı bir miktar azaldı. Azalan algı döviz ve faiz piyasasında da hissedildi.
- ✓ Yaklaşan yerel seçimler, Ocak ayı gıda enflasyonunun beklenenden yüksek gelmesi ve sıkı para politikasındaki gevşeme adımlarının ertelenmesi pozitif havayı azalttı.
- ✓ Ay boyunca bankacılık hisselerini yatırım stratejimizin üzerinde tutmaya devam ettik. Ay sonunda Dengeli Değişken ve Karma fonumuzda sırasıyla hisse pozisyonumuz %30 ve %50 oldu. Hisse varlıklarımızın oranını, piyasadaki gelişmelere bağlı olarak yatırım stratejimize yaklaştırmayı planlamaktayız.

Neden NN? Çünkü;



Güven!

NN'de güvendesin!

170 yılı aşkın köklü geçmiş,
18 ülkede, 17 milyon müşteri*



Yüksek
Getiri!

NN'de kazanırsın!

Son 10 yılda fonların ortalama getirisinde
sektör birincisi**



Kolaylık!

NN'de hayatın kolay!

Sesli yanıt sistemi, internet ve mobil
şube ile **7/24** ulaşım imkânı



Ayrıcalık!

NN'de ayrıcalıklısın!

"Önce Sen" Dünyası ile sana özel
avantaj ve ayrıcalıklar



*NN Hayat ve Emeklilik, NN Group'un bir parçası olup bu veriler NN Group'a aittir.

** Getiri hesaplaması 31.01.2009 - 31.01.2019 tarihleri arasındaki kendi fon türlerimiz baz alınarak hesaplanmıştır. (Dengeli, Değişken, Hisse, Tahvil, Likit, Standart, Katkı, Altın)