



# Fon Bülteni Nisan 2022



**NN**

Hayat ve Emeklilik

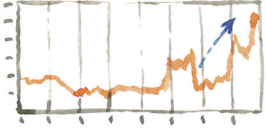
**Önce Sen**

# Piyasalardaki Son Durum



## • Hisse Senedi

Mart ayında; BIST-100 %14,8 değer kazanırken, BIST Bankacılık Endeksi de %8,6 yükseldi. BIST-100 1.946 puan seviyesinden başladığı ayı, 2.233 puan seviyesinde noktaladı. BIST Bankacılık Endeksi için rakamlar sırasıyla 1.602 (Şubat kapanış) ve 1.739 (Mart kapanış) olarak gerçekleşti.



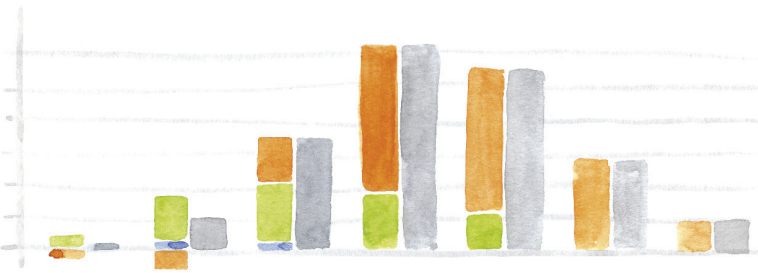
## • Döviz

Şubat ayında %4 civarı yükselen USDTRY ve EURTRY, Mart ayında da %5 civarı yükseldi. TL kurunda oynaklık ise geçen aya göre geriledi.



## • Tahvil

Şubat ayında; 2 yıllık tahvil faizi 184 baz puan yükseliş ile %25 seviyesine gelirken; 10 yıllık tahvil faizi de ay içinde %28 seviyesini gördü. Aynı dönemde, ABD 10 yıllık tahvil faizi %2,5'e doğru hızlı yükseldi.



## • Emtia

Rusya-Ukrayna haber akışına bağlı olarak emtia piyasalarında oynaklık hayli yüksekti. Mart'ta petrol piyasaları %7 değerlendirildi. Brent petrol 108 USD ve WTI petrol 100 USD'ye erişti. Aynı dönemde, ons altın ve ons gümüş %1,5 değer kazandı.



# Piyasadan Haberler



Ayın öne çıkan haber akışı, süregelen Rusya-Ukrayna savaşı. Rusya'nın askeri operasyonları sürerken, Rusya'ya karşı yeni yaptırımlar da duyuruldu. Rusya da enerji ödemelerinde Ruble kullanılması yönünde adımlar atıyor. Ülkelerin bu şartı kabullenip kabullenmeyeceği izlenecek.



İstanbul ev sahipliğindeki Rusya-Ukrayna müzakerelerinde olumlu sonuçlar alındı. Herhangi bir ateşkes kararı alınmasa da Rusya'nın Kiev ve Çergininiv çevresinde askeri hamlelerini azaltmayı kabul etmesi olumlu algılandı.



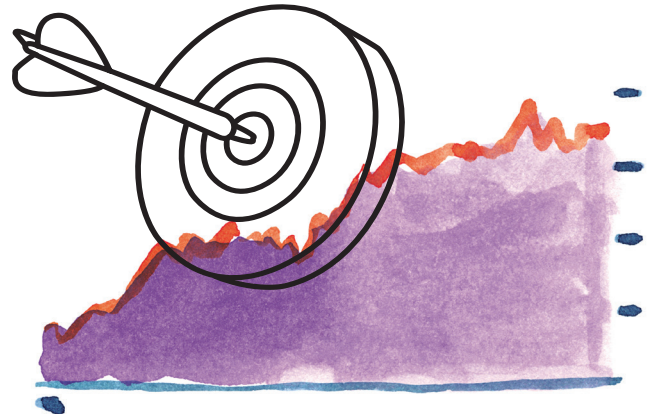
17 Mart'taki PPK Toplantısı'nda TCMB, piyasa beklentisiyle uyumlu politika faizini %14,00 seviyesinde sabit bıraktı. Kurlardaki stabilizasyon ve baz etkisi ile dezenflasyonist sürecin tesis edileceği bildirildi.



Mart'taki aylık enflasyon %5,5 ile piyasa beklentisine yakın gerçekleşti. Böylece, yıllık TÜFE %61,1 ile 20 yılın en yüksek seviyesine erişti. Yıllık ÜFE de %115 ile üç hanelerdeki seyrini sürdürdü.



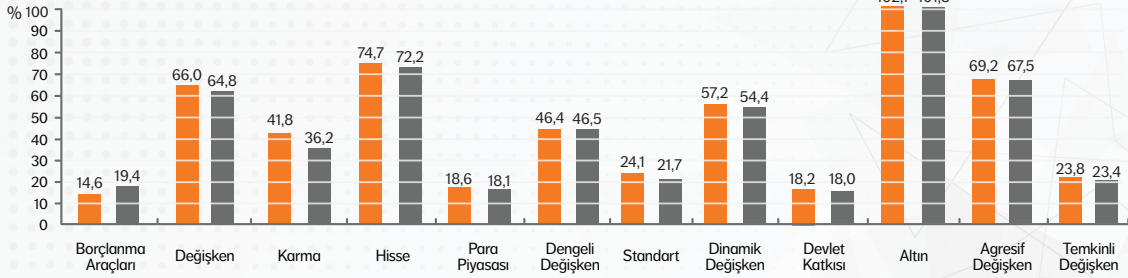
Yatırımcı Toplantısı'nda TCMB, enerji hariç ÜFE'nin TÜFE'ye geçişkenliğinin büyük oranda tamamlandığını söyledi. Dış borçlanmada risk görülmediği ve liralışmanın önemli olduğunun altı çizildi.



# NN Hayat ve Emeklilik Fonları Sektör Karşılaştırmaları

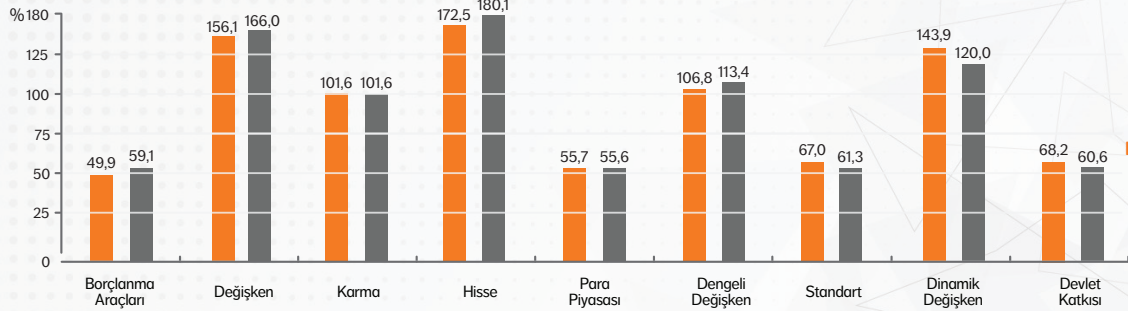


## Son 1 Yıl - 31.03.2021 – 31.03.2022



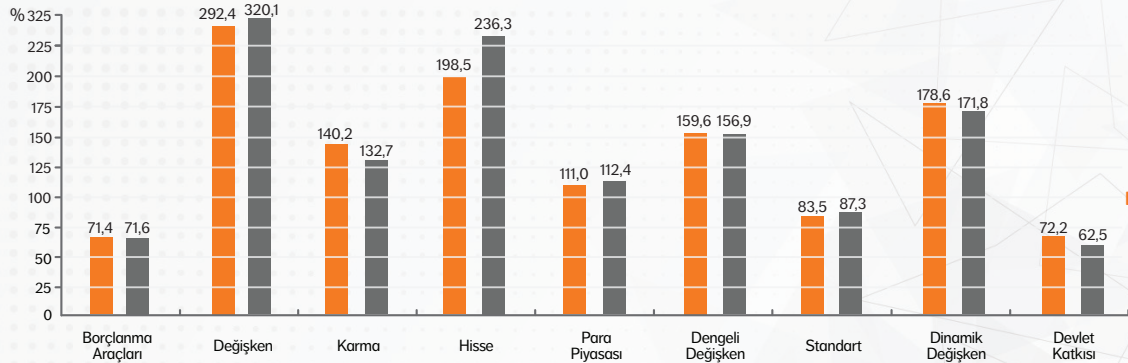
Son 1 yılda **Hisse** fonumuz sektör ortalamasının üzerinde getiri sağlamıştır.

## Son 3 Yıl - 31.03.2019 – 31.03.2022



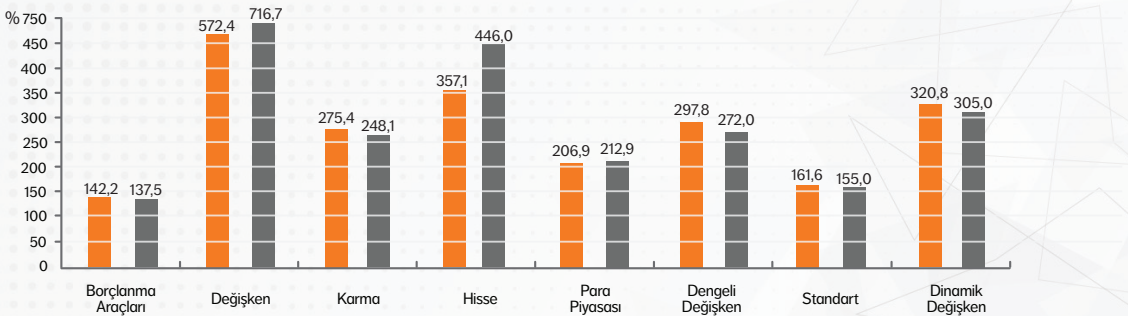
Son 3 yılda **Dinamik Değişken** fonumuz sektör ortalamasının üzerinde getiri sağlamıştır.

## Son 5 Yıl - 31.03.2017 – 31.03.2022



Son 5 yılda **Dinamik Değişken** fonumuz sektör ortalamasının üzerinde getiri sağlamıştır.

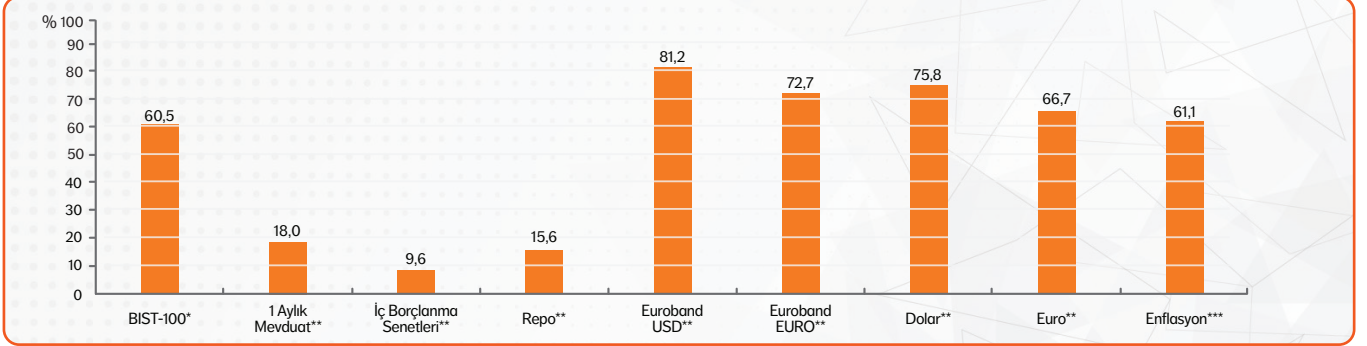
## Son 10 Yıl - 31.03.2012 – 31.03.2022



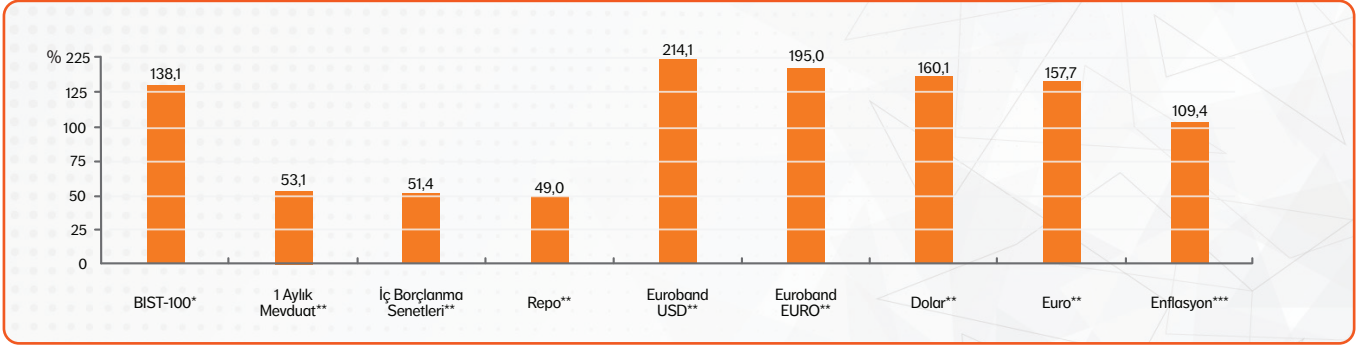
Son 10 yılda **Dengeli Değişken** fonumuz sektör ortalamasının üzerinde getiri sağlamıştır.

# Alternatif Yatırım Araçlarının Getirisi

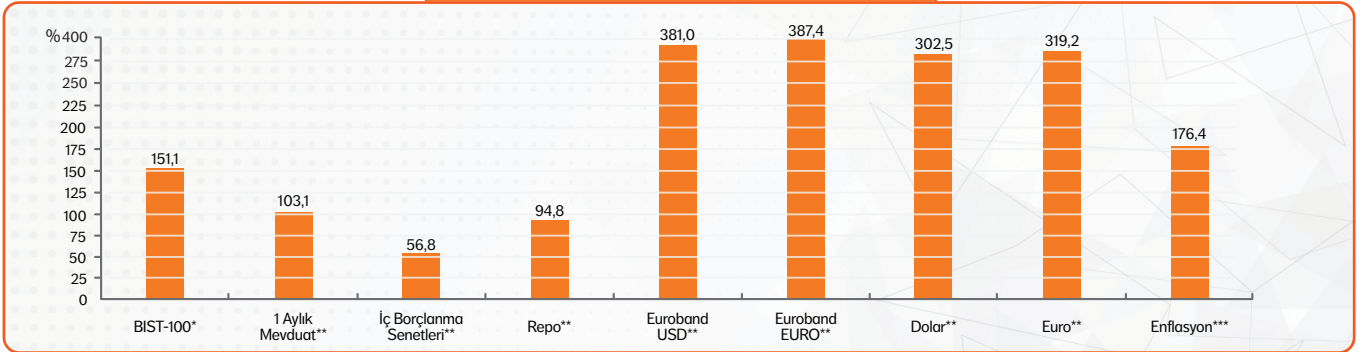
Son 1 Yıl - 31.03.2021 – 31.03.2022



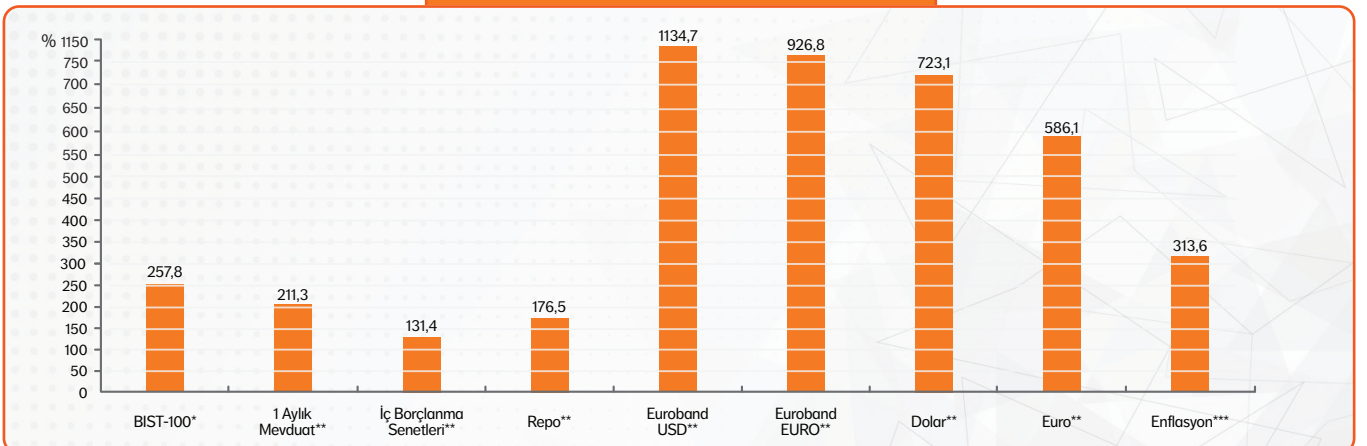
Son 3 Yıl - 31.03.2019 – 31.03.2022



Son 5 Yıl - 31.03.2017 – 31.03.2022



Son 10 Yıl - 31.03.2012 – 31.03.2022



# Senin yerine piyasaları takip eden biri var: Fon Bilen!

Fon Bilen uygulaması risk tercihinine göre uygun fon paketlerinden yararlanabilirsin. Bu sayede fon dağılımını piyasada oluşan dalgalanmalar doğrultusunda otomatik olarak değiştirebilirsin.

Fon Bilen'e üye olmak için **internet** ya da mobil şubemiz **NN Senin Mobilin'i** ziyaret edebilirsin.



## Fon Bilen Getiri Performansı

Yıl başından Mart sonuna kadar olan süreçte Fon Bilen üyeliği bulunan müşterilerimizin ortalama yatırım süresinden hareketle ortalama getiri **%10,6** olurken **%43,2** oranında yıllıklandırılmış basit getiri sağladı. Enflasyon yılbaşından itibaren **%22,8** olurken yıllık enflasyon **61,1%** olarak gerçekleşti. Gösterge 1 aylık mevduat endeksi yılbaşından itibaren **%4** yükseldi. Fon Bilen aktif olduğu Kasım 2019'dan beri olan performansında ortalama **40,7%** yıllıklandırılmış basit getiri sağlamıştır.

31.12.2021 – 31.03.2022 tarihleri arasındaki KYD 1 Aylık TL Mevduat Endeks değer değişimi baz alınmıştır.

## İnternet ve mobil şubelerimizle işlemlerini 7/24, hızlı ve kolayca gerçekleştirebilirsin.



**İnternet Şubemiz**

[www.nnhayatemeklilik.com.tr](http://www.nnhayatemeklilik.com.tr)



**NN**

**NN Senin Mobilin**

Senin Mobilin



TCKN ve cep telefon numaranı girdikten sonra gelen şifre ile kolayca işlem yapabilirsiniz.



**Kolay erişim kolaylığı**



**Online ödeme imkânı\***



**Bilgi güncelleme**



**Hayat ve Emeklilik bir arada fırsatlar**



**Yatırım detayları**

**BES devlet katkı payının**

**%30'a çıktığından**

**haberini var mı?**

BES müşterisiysen ya da BES müşterisi olman durumunda artık devlet katkı payından daha fazla faydalanabileceksin.

\*Online ödeme işlemini internet şubemiz üzerinden gerçekleştirebilirsin.

# Senin için NN var! Çünkü burada;



## Ailedensin!

175 yıllı aşkın köklü geçmişi ve 19 ülkede yürüttüğümüz faaliyetler ile 18 milyonluk kocaman bir aileyiz.\*



## Dijitalsin!

Sesli yanıt sistemi, internet ve mobil şube ile 7/24 istediğin an dijital kanallar üzerinden bize ulaşabilirsin.



## Kazanırsın!

Son 10 yılda fonların ortalama getirisinde **sektör birincisiyiz**.\*\*



## Ayrıcalıklısın!

“Önce Sen” Dünyası ile sana özel sunulan avantaj ve ayrıcalıkların keyfini çıkarabilirsin.

\*NN Hayat ve Emeklilik, NN Group'un bir parçası olup bu veriler NN Group'a aittir.

\*\*Getiri hesaplaması 31.12.2012-31.01.2022 tarihleri arasındaki kendi fon türlerimiz baz alınarak hesaplanmıştır.

(Dengeli, Değişken Hisse, Tahvil, Likit, Standart, Katkı, Altın)

NN Hayat ve Emeklilik A.Ş. tarafından hazırlanan bu fon bülteninde belirtilen bilgiler yalnızca bilgilendirme amacıyla derlenmiştir. Hiçbir şekilde geleceğe ilişkin resmi bir tahmin, gösterge ya da yönlendirme olarak yorumlanmamalıdır. Bu fon bülteninde belirtilen bilgiler esas alınarak yapılacak yatırım ve diğer işlemlerden NN Hayat ve Emeklilik A.Ş. hiçbir hal ve koşulda sorumlu değildir.